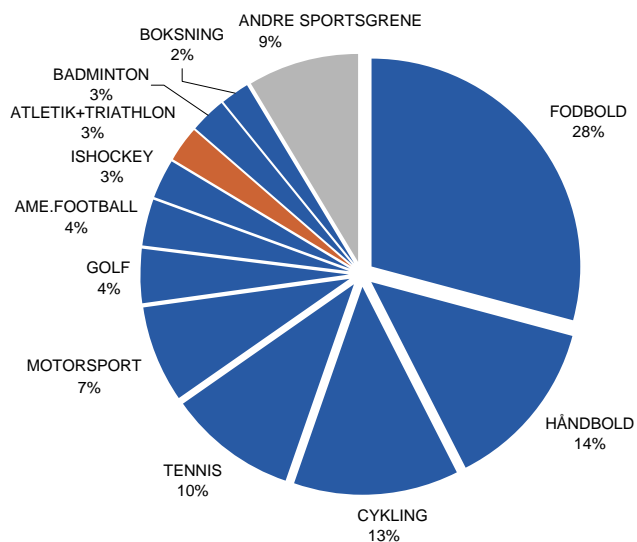


## Bilag: Atletik og tv-sport 1993-2005

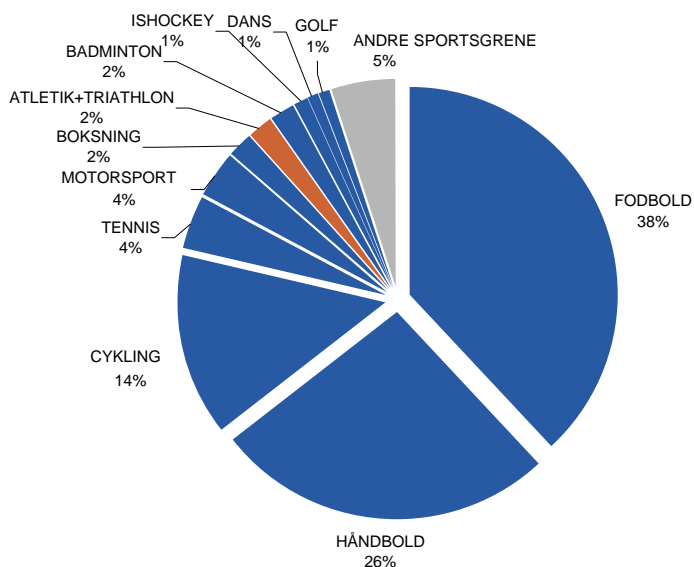
Der opereres gennemgående med seernes forbrug (seertid) og eksponering. Eksponeringen er den samlede tid en eller flere udsendelser har været vist på skærmen, og seertiden er den samlede tid, som alle seerne har brugt på en eller flere udsendelser. Grundlaget for analysen er Sponsor & Sport Analyses database over al sport på DR1, DR2, TV 2, TV 2 Zulu, TV3, 3+ og Kanal 5. Undtaget er dog morgennyheder og OL.

### Atletiks (og triathlons) andel i det samlede billede

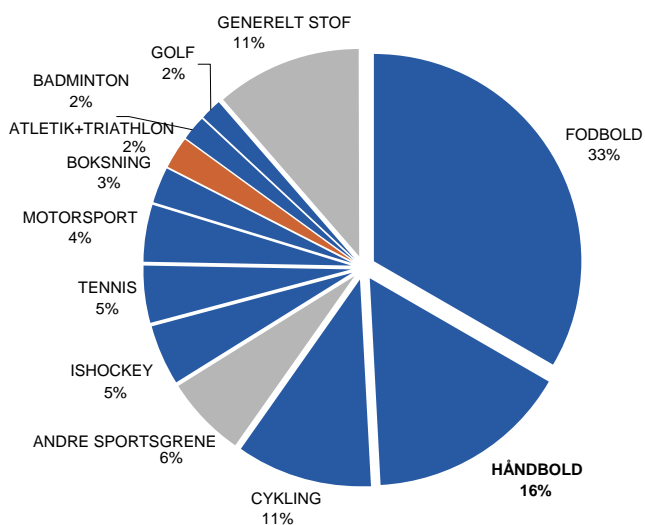
**Eksponering af sportstransmissioner 1993-2005 på DR1, DR2, TV 2, TV 2 Zulu, TV3, 3+ og Kanal 5**



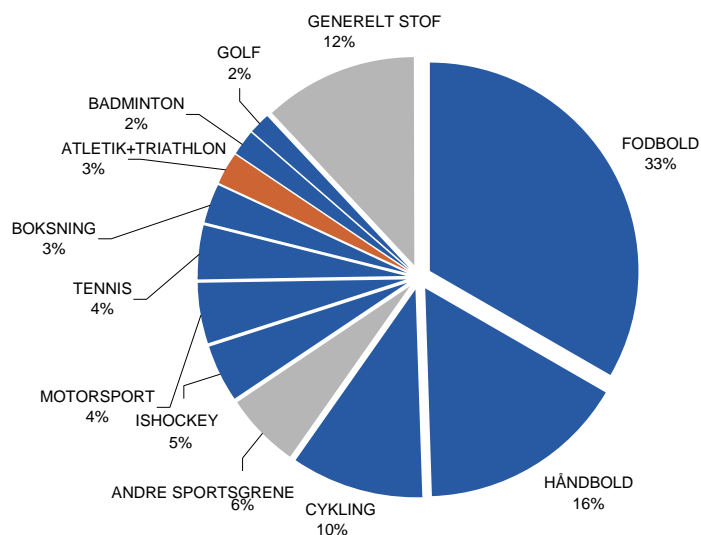
**Seernes forbrug af sportstransmissioner 1993-2005 på DR1, DR2, TV 2, TV 2 Zulu, TV3, 3+ og Kanal 5**



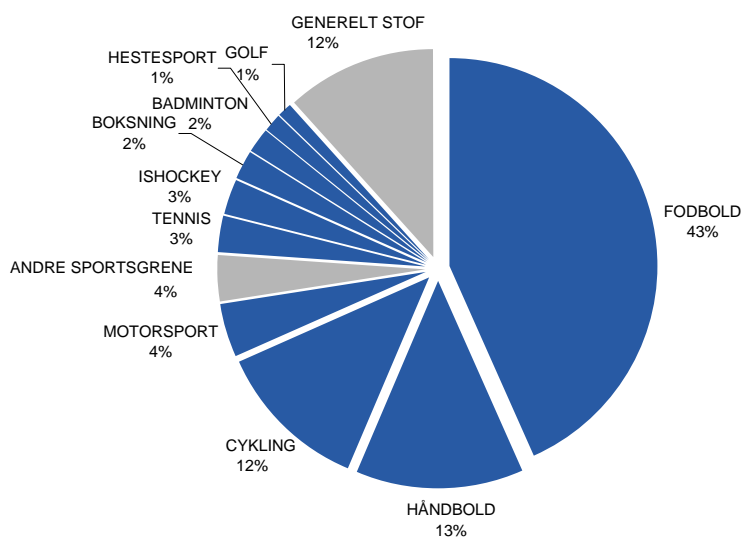
**Eksponering af sportsnyheder 1993-2005 på DR1 og TV 2**



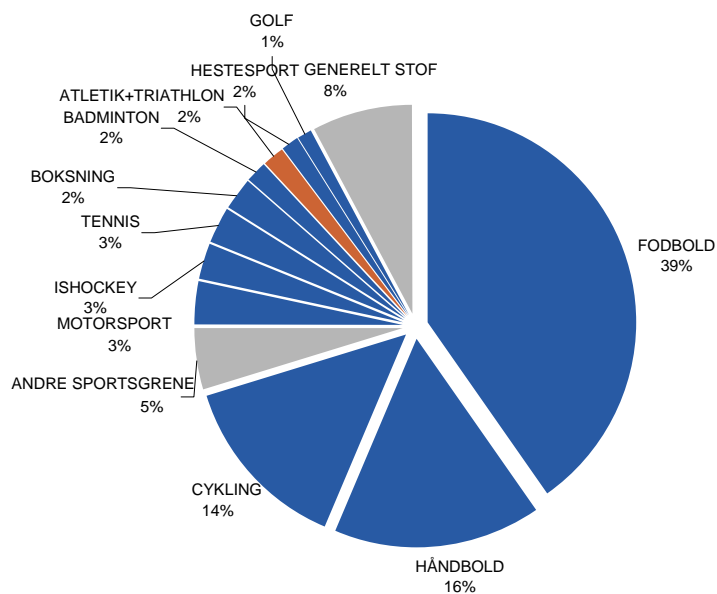
**Seernes forbrug af sportsnyheder 1993-2005 på DR1 og TV 2**



**Eksponering af indslag 1993-2005 på DR1, DR2, TV 2, TV 2 Zulu, TV3, 3+ og Kanal 5**



**Seernes forbrug af indslag 1993-2005 på DR1, DR2, TV 2, TV 2 Zulu, TV3, 3+ og Kanal 5**

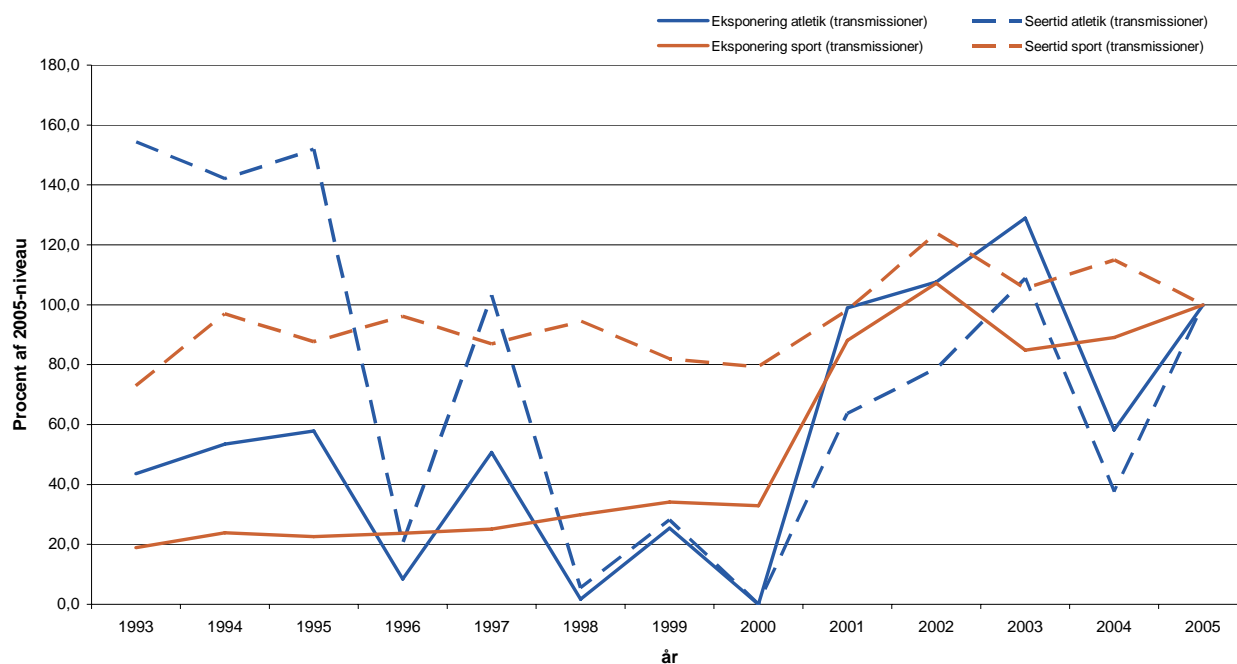


**Udspecificeret for atletik – andel i det samlede billede 1993-2005:**

Eksponering af nyheder på DR og TV 2:	2,2%
Eksponering af transmissioner på alle kanaler:	2,9%
Eksponering af indslag på alle kanaler:	1,0%
Seertid til nyheder på DR og TV 2:	2,4%
Seertid til transmissioner på alle kanaler:	1,9%
Seertid til indslag på alle kanaler:	1,4%

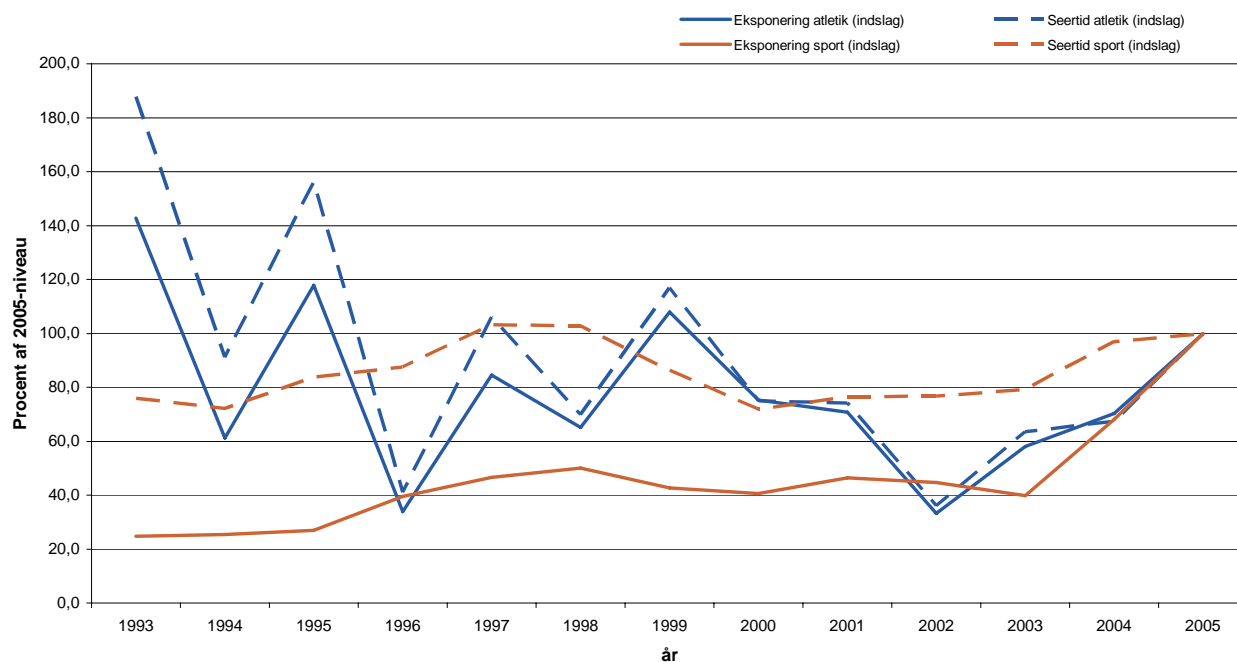
## Udvikling over tid: transmissioner, indslag generelt og nyhedsindslag

Eksponering og seertid til atletiktransmissioner på DR1, DR2, TV 2, TV 2 Zulu, TV3, 3+ og Kanal 5

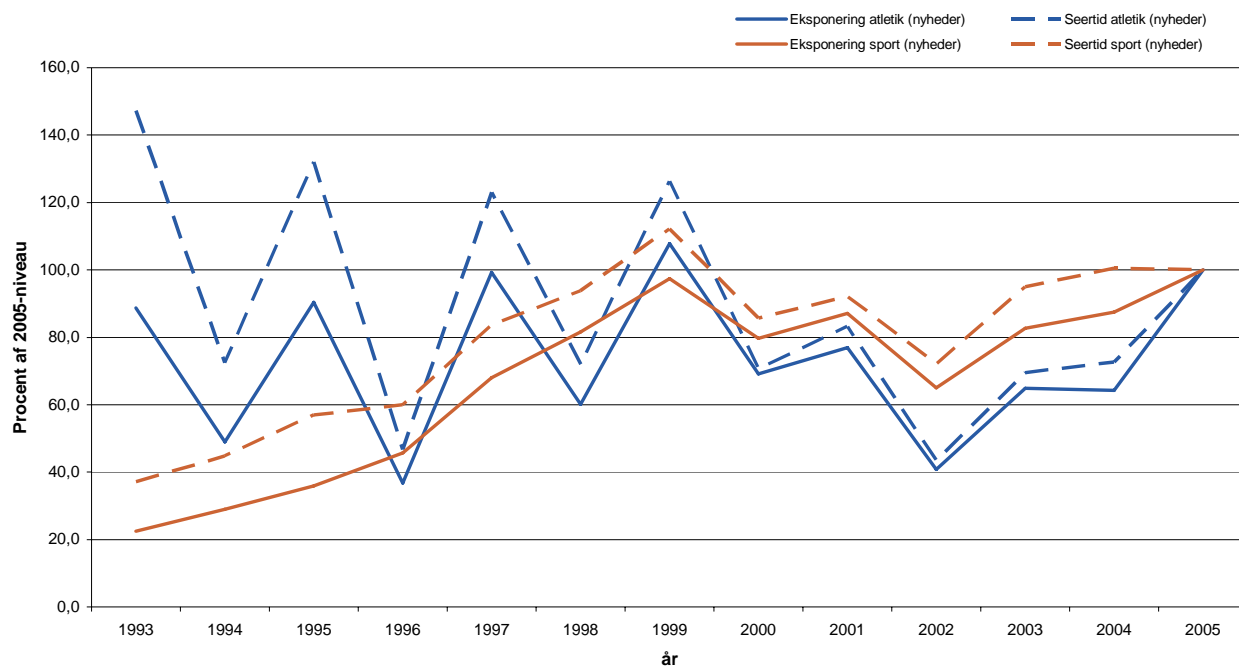


Note: I 2000 blev der transmitteret fra Golden League på DR2, men den indgår ikke i datamaterialet. Derfor er året 2000 reelt ikke på 0% på transmissionssiden.

Eksponering og seertid til atletikindslag på DR1, DR2, TV 2, TV 2 Zulu, TV3, 3+ og Kanal 5

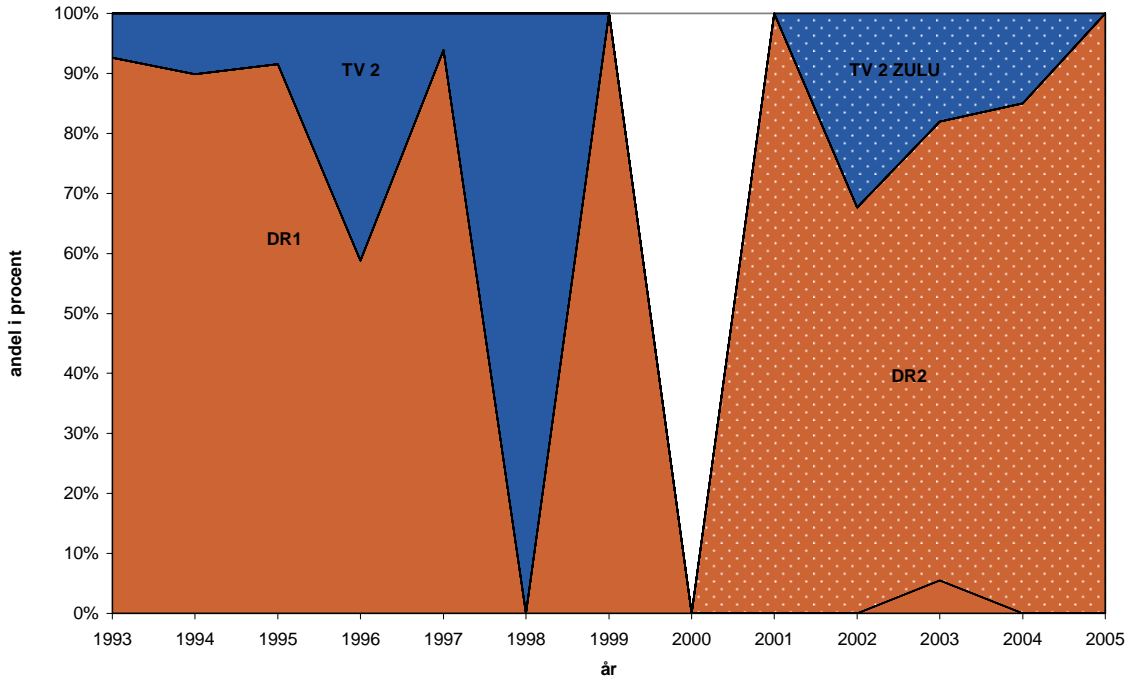


## Eksponering og seertid til sportsnyheder på DR1 og TV 2

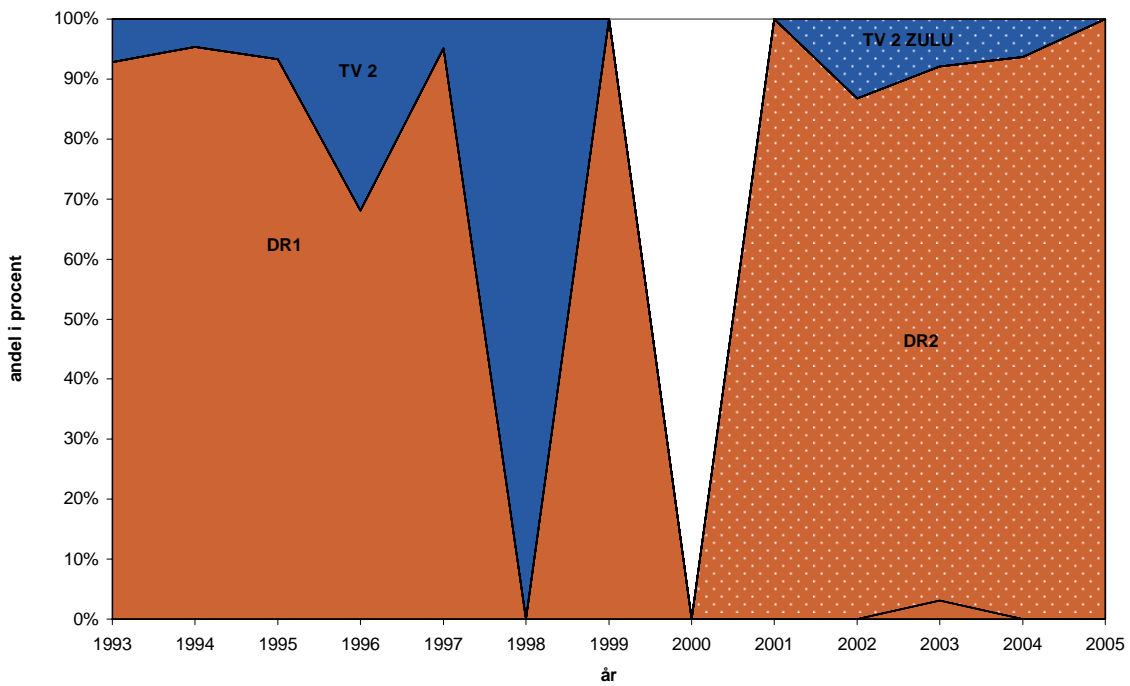


# Tv-kanalernes prioriteringer og seernes gunst: transmissioner og indslag

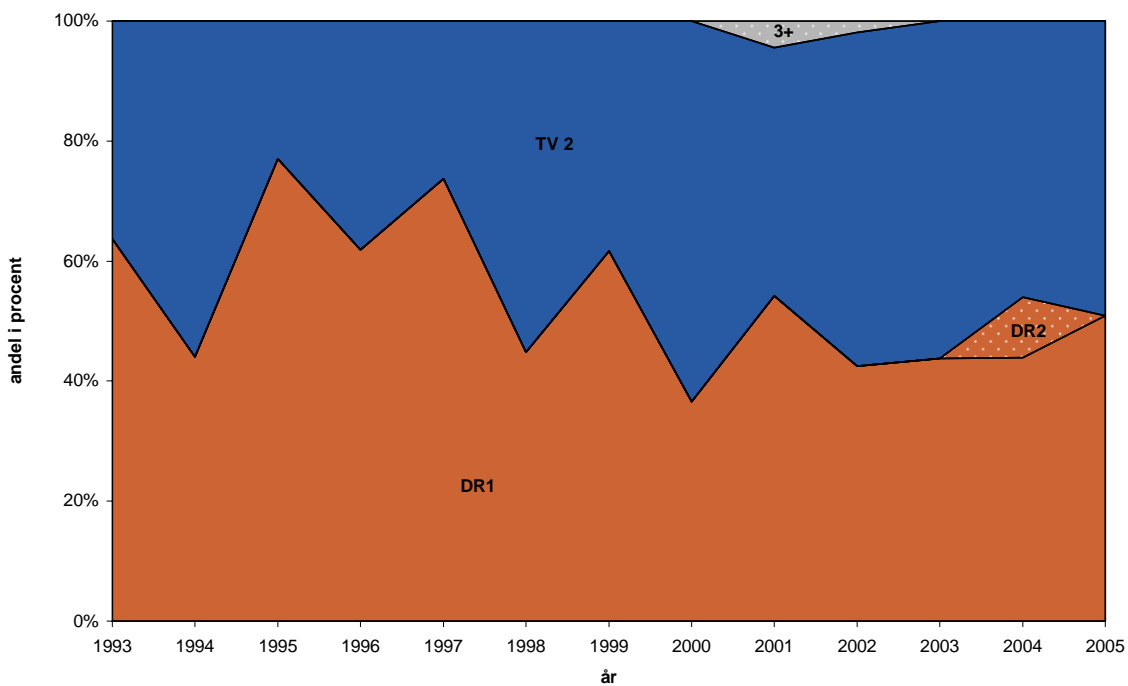
Tv-kanalernes andel i eksponeringen af atletiktransmissioner



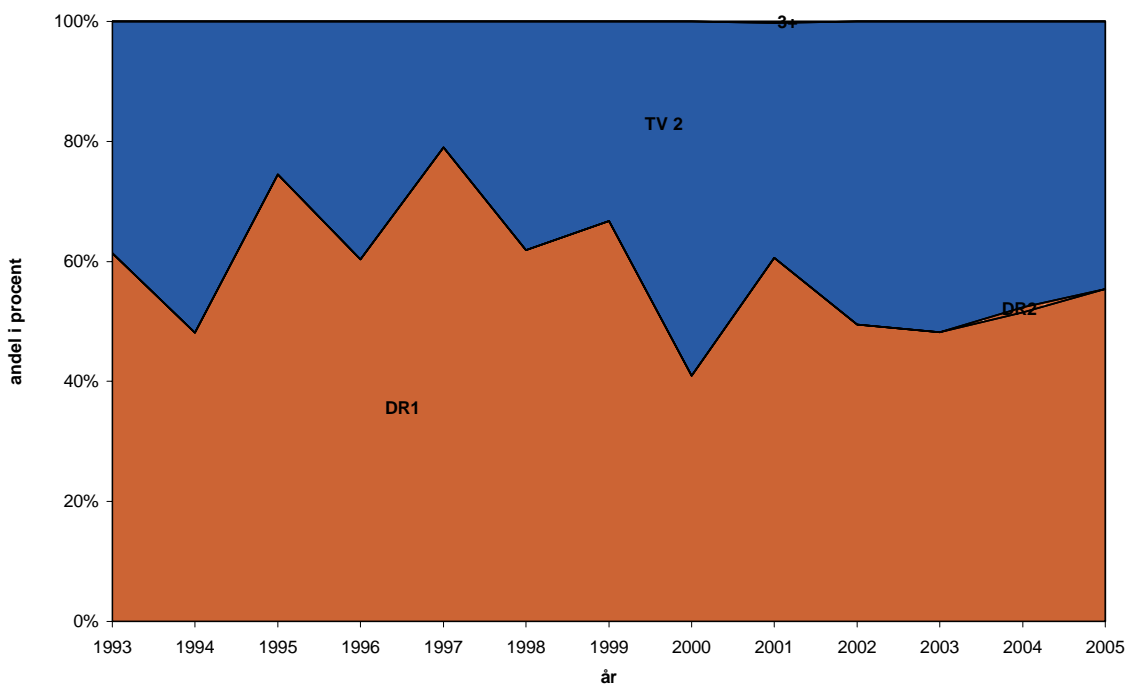
Tv-kanalernes andel i seertiden til atletiktransmissioner



Tv-kanalernes andel i eksponeringen af atletikindslag



Tv-kanalernes andel i seertiden til atletikindslag



## Top 50 i seertal: atletiktransmissioner

	Dato	Stævne	Sted	Start kl.	Kanal	Seertal
1	21-08-1993	VM ATLETIK	STUTT GART	22:20	DR1	686.000
2	20-08-1993	VM ATLETIK	STUTT GART	21:25	DR1	686.000
3	09-08-1994	ATLETIK EM 94	HELSINGFORS	21:30	DR1	640.000
4	28-08-1994	COPH. GAMES	ØSTERBRO	21:45	DR1	591.000
5	11-08-1995	VM ATLETIK	GØTEBORG	21:55	DR1	591.000
6	18-08-1995	ATLETIK KØLN	KØLN	22:15	DR1	443.000
7	04-08-1993	ZÜRICH WORLD GA	ZÜRICH	22:00	DR1	441.000
8	08-08-1997	VM 97	ATHEN	18:53	DR1	398.000
9	03-08-1997	VM 97	ATHEN	19:55	DR1	398.000
10	17-08-1994	ATLETIK ZÜRICH	ZÜRICH	22:05	DR1	394.000
11	13-08-1994	ATLETIK EM 94	HELSINGFORS	18:50	DR1	394.000
12	12-08-1994	ATLETIK EM 94	HELSINGFORS	19:55	DR1	394.000
13	13-08-1995	VM ATLETIK	GØTEBORG	15:40	DR1	394.000
14	08-08-1995	VM ATLETIK	GØTEBORG	17:30	DR1	394.000
15	19-08-1993	VM ATLETIK STUT	STUTT GART	19:05	DR1	393.000
16	17-08-1993	VM ATLETIK STUT	STUTT GART	18:50	DR1	392.000
17	16-08-1993	VM ATLETIK STUT	STUTT GART	18:50	DR1	392.000
18	17-08-1993	VM ATLETIK STUT	STUTT GART	22:35	DR1	392.000
19	15-08-1993	VM ATLETIK STUT	STUTT GART	18:50	DR1	392.000
20	13-08-1997	WELTKLASSE	ZÜRICH	22:21	DR1	348.000
21	25-08-1999	VM 99	SPANIEN	22:47	DR1	348.000
22	14-08-1996	ATLETIK ZÜRICH	ZÜRICH	22:00	DR1	346.000
23	25-07-1993	BT GAMES	ØSTERBRO	21:40	DR1	345.000
24	10-07-1993	BISLET GAMES	OSLO	22:40	TV 2	345.000
25	11-08-1994	ATLETIK EM 94	HELSINGFORS	18:55	DR1	345.000
26	22-08-1993	VM ATLETIK STUT	STUTT GART	14:55	DR1	343.000
27	21-08-1993	VM ATLETIK STUT	STUTT GART	19:00	DR1	343.000
28	04-08-1997	VM 97	ATHEN	18:51	DR1	299.000
29	06-08-1997	VM 97	ATHEN	12:57	DR1	299.000
30	10-08-1997	VM 97	ATHEN	18:49	DR1	299.000
31	29-07-1998	STÆVNE PARIS	PARIS	22:30	TV 2	299.000
32	13-08-1994	ATLETIK EM 94	HELSINGFORS	16:55	DR1	295.000
33	08-08-1994	ATLETIK EM 94	HELSINGFORS	22:00	DR1	295.000
34	07-08-1995	VM ATLETIK	GØTEBORG	18:50	DR1	295.000
36	12-08-1995	VM ATLETIK	GØTEBORG	18:50	DR1	295.000
35	11-08-1995	VM ATLETIK	GØTEBORG	18:55	DR1	295.000
37	08-08-1995	VM ATLETIK	GØTEBORG	19:15	DR1	295.000
38	06-08-1995	VM ATLETIK	GØTEBORG	15:55	DR1	295.000
39	25-08-1995	GOLDEN FOUR	BRUSSEL	23:35	TV 2	295.000
40	10-09-1993	GP FINALE LONDON	LONDON	23:15	DR1	294.000
41	21-08-1993	VM ATLETIK STUT	STUTT GART	17:25	DR1	294.000
42	14-08-1993	VM ATLETIK STUT	STUTT GART	19:00	DR1	294.000
43	27-08-1993	WORLD CUP BERLI	BERLIN	23:20	TV 2	294.000
44	09-08-1997	VM 97	ATHEN	19:00	DR1	249.000
45	05-07-1996	BISLETT GAMES	OSLO	22:50	TV 2	247.000
46	03-09-1994	ATLETIK GP FINALE	PARIS	15:15	DR1	246.000
47	21-08-1994	ATLETIK KØLN	KØLN	22:45	DR1	246.000
48	14-08-1994	ATLETIK EM 94	HELSINGFORS	14:00	DR1	246.000
49	10-08-1994	ATLETIK EM 94	HELSINGFORS	18:55	DR1	246.000
50	09-08-1994	ATLETIK EM 94	HELSINGFORS	18:55	DR1	246.000

## Atletiktransmissioner 1993-2000

Kanal	Antal transmissioner	Gns. varighed	Vejet seertal (gns.)
DR1	109	1 t. og 8 min.	242.000
TV 2	13	57 min.	194.000

## Atletiktransmissioner 2001-2005

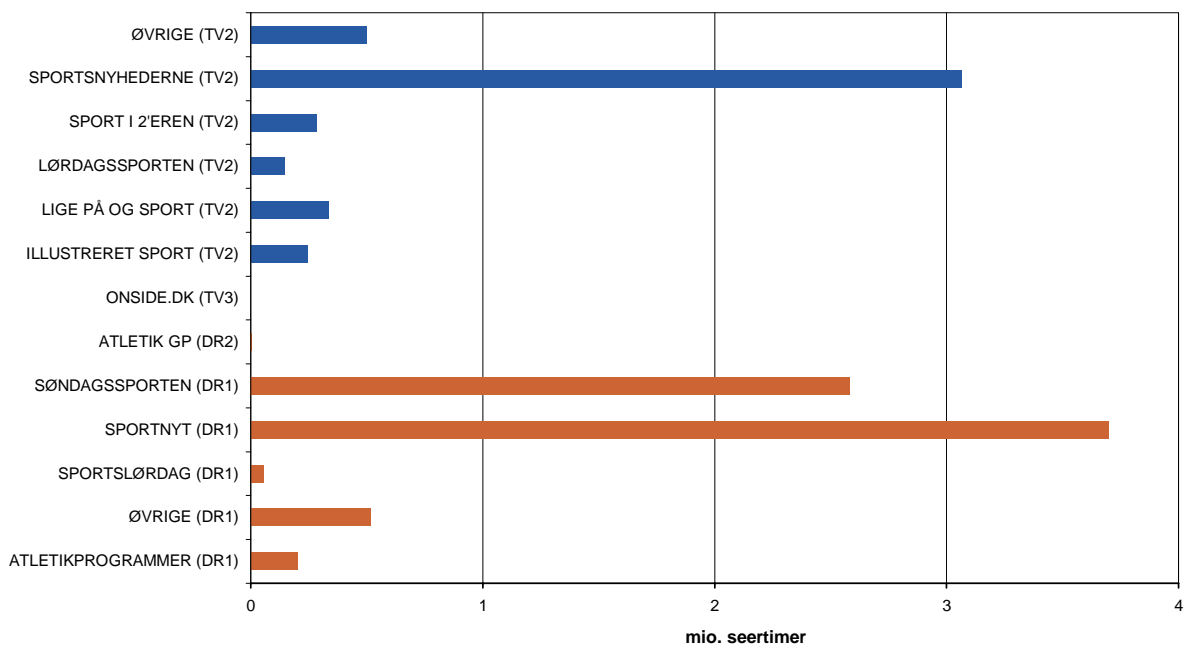
Kanal	Antal transmissioner	Start kl.	Gns. varighed	Vejet seertal (gns.)
DR2	91	23:00-06:59: 9 07:00-14:59: 12 15:00-22.59: 70	2 t. og 39 min.	83.000
TV 2 Zulu	14	07:00-14:59: 3 15:00-22.59: 11	2 t. og 44 min.	31.000
DR1	1	15:00-22.59: 1	4 t. og 5 min.	45.000

## Transmissioner fra danske stævner i hele perioden

Kanal	Dato	Begivenhed	Sted	Seertal
DR1	28-08-1994	COPH. GAMES	ØSTERBRO	591.000
DR1	25-07-1993	BT GAMES	ØSTERBRO	345.000
DR1	20-06-1996	ÅRHUS GAMES	ÅRHUS	148.000

## Atletikindslag 1993-2005

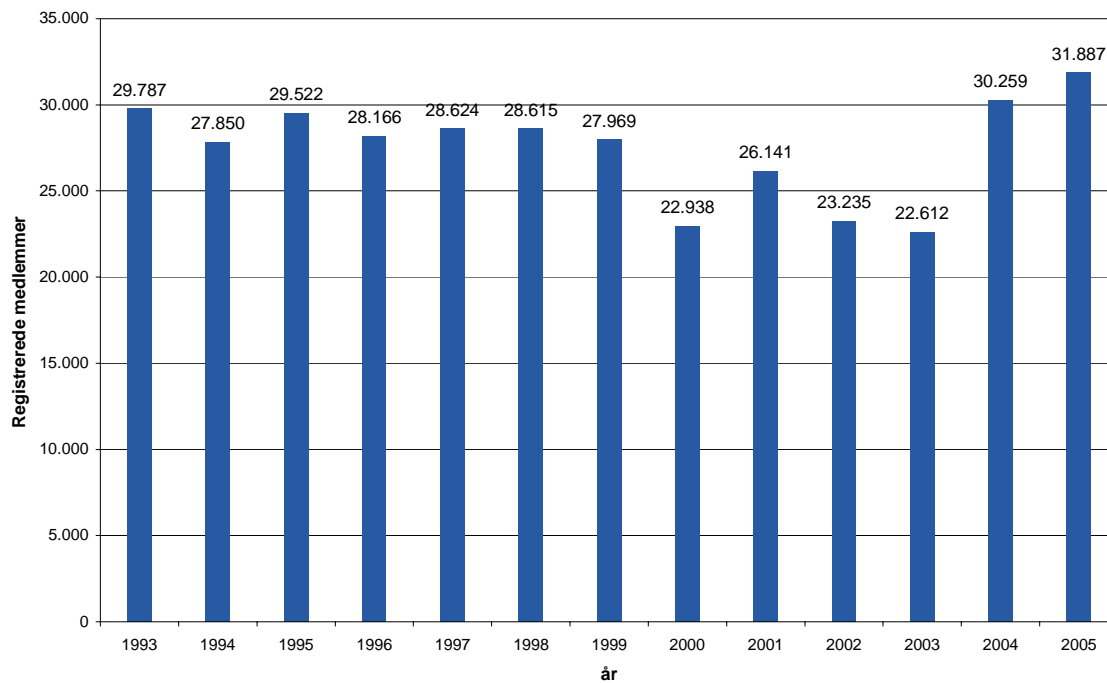
Seernes forbrug af atletikindslag på DR1, DR2, TV 2, TV 2 Zulu, TV3, 3+ og Kanal 5



Atletikindslag 1993-2005	Eksposering (timer)	Seertid (tusinde timer)
ATLETIKPROGRAMMER (DR1)	0,8	202
ØVRIGE (DR1)	1,2	516
SPORTSLØRDAG (DR1)	0,3	56
SPORTNYT (DR1)	5,8	3697
SØNDAGSSPORTEN (DR1)	4,1	2583
ATLETIK GP (DR2)	0,2	6
ONSDAGS.DK (TV3)	0,1	3
ILLUSTRERET SPORT (TV2)	0,7	246
LIGE PÅ OG SPORT (TV2)	0,9	334
LØRDAGSSPORTEN (TV2)	0,3	144
SPORT I 2'EREN (TV2)	0,4	283
SPORTSNYHEDERNE (TV2)	6,0	3064
ØVRIGE (TV2)	1,1	500

# Medlemsudvikling

Udviklingen i registrerede medlemmer i Dansk Atletik Forbund



Kilde: DIF

## Interessetal (danskere over 15 år)

### Hvor meget interesserer du dig for...

Atletik	Procent af befolkning
1: Meget lidt	38
2	20
3	19
4	11
5	6
6: Rigtig meget	4
Ved ikke/ubesvaret	1
I alt	100
Gennemsnit	2,4

### Hvilket totalindtryk har du af...

Atletik	Procent af befolkning
1: Meget negativt	4
2	11
3	24
4	23
5	15
6: Meget positivt	8
Ved ikke/ubesvaret	16
I alt	100
Gennemsnit	3,7

### Hvilke tre idrætsgrene er du mest interesseret i?

	Procent af befolkning
Fodbold	48
Håndbold	41
Cykling	18
Dans	16
Formel 1	14
<b>Atletik</b>	<b>11</b>
Tennis	11

Udøver du selv, eller er du på nogen måde aktivt engageret i nogle af disse idrætsgrene?

Atletik: 2%

Har du i løbet af de sidste 12 måneder været til stede som tilskuer...

Atletik: 1% (gennemsnitligt 3,4 gange i løbet af 12 måneder)

Kilde: MMI Sponsorbarometer Danmark 2005

## Europæisk perspektiv

Atletik optræder i top 50 på de europæiske landes (Østrig, Belgien, Danmark, Finland, Tyskland, Italien, Holland, Norge, Polen, Portugal, Rumænien, Rusland, Slovakiet, Slovenien, Spanien, Sverige, Schweiz, Storbritannien) opgørelser over mest sete programmer i 2005 i disse lande:

Finland (bedste placering nr. 1 – VM i Finland)

Sverige (bedste placering nr. 1 – VM i Finland)

Storbritannien (bedste placering nr. 50 – London Marathon)

Kilde: TV Sports Markets

---