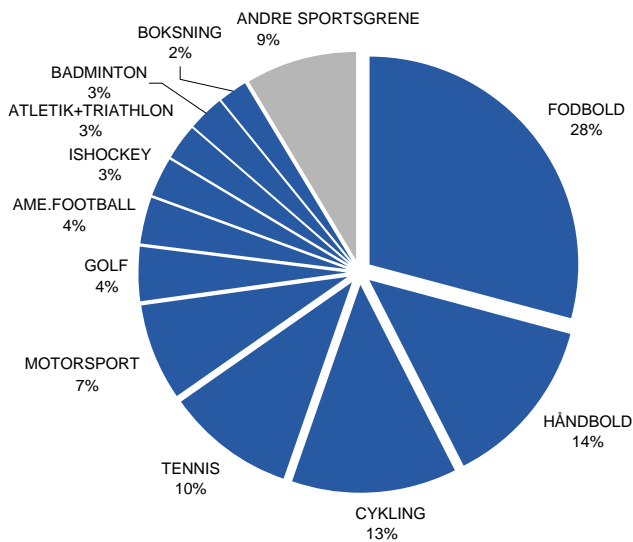


Bilag: Bordtennis og tv-sport 1993-2005

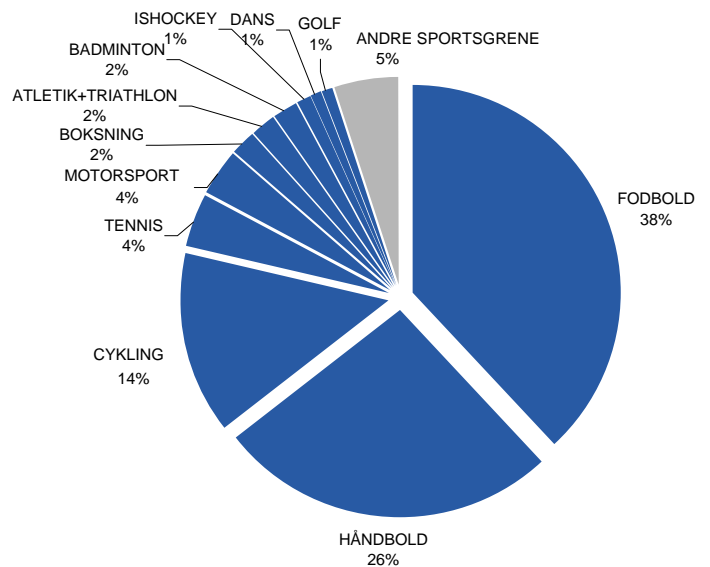
Der opereres gennemgående med seernes forbrug (seertid) og eksponering. Eksponeringen er den samlede tid en eller flere udsendelser har været vist på skærmen, og seertiden er den samlede tid, som alle seerne har brugt på en eller flere udsendelser. Grundlaget for analysen er Sponsor & Sport Analyses database over al sport på DR1, DR2, TV 2, TV 2 Zulu, TV3, 3+ og Kanal 5. Undtaget er dog morgennyheder og OL.

Det samlede billede

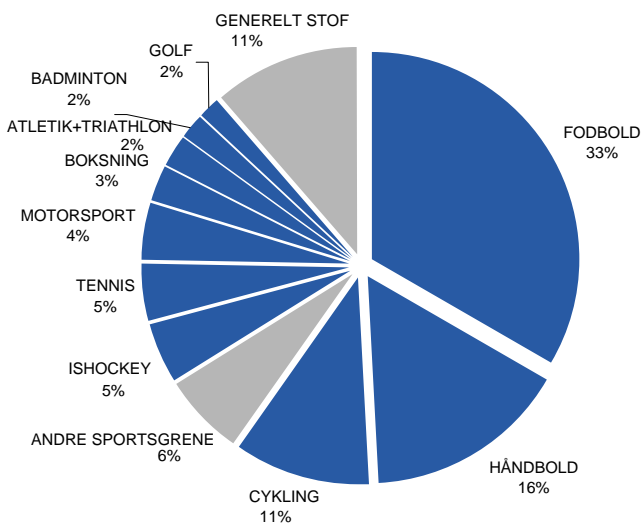
Eksponering af sportstransmissioner 1993-2005 på DR1, DR2, TV 2, TV 2 Zulu, TV3, 3+ og Kanal 5



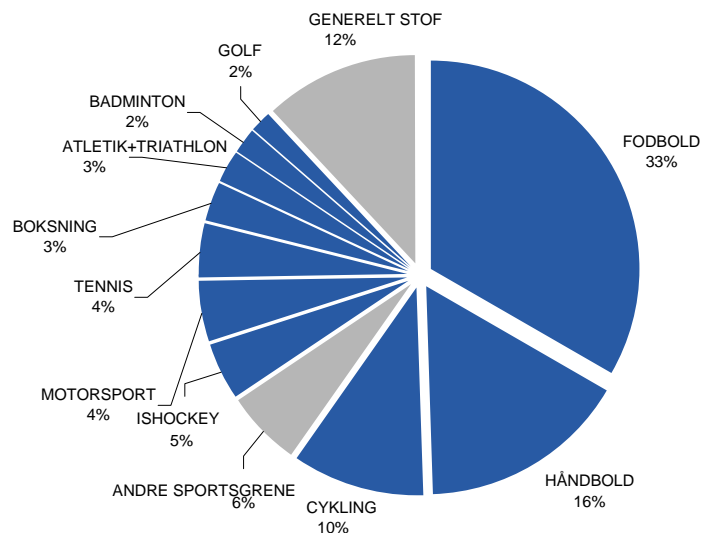
Seernes forbrug af sportstransmissioner 1993-2005 på DR1, DR2, TV 2, TV 2 Zulu, TV3, 3+ og Kanal 5



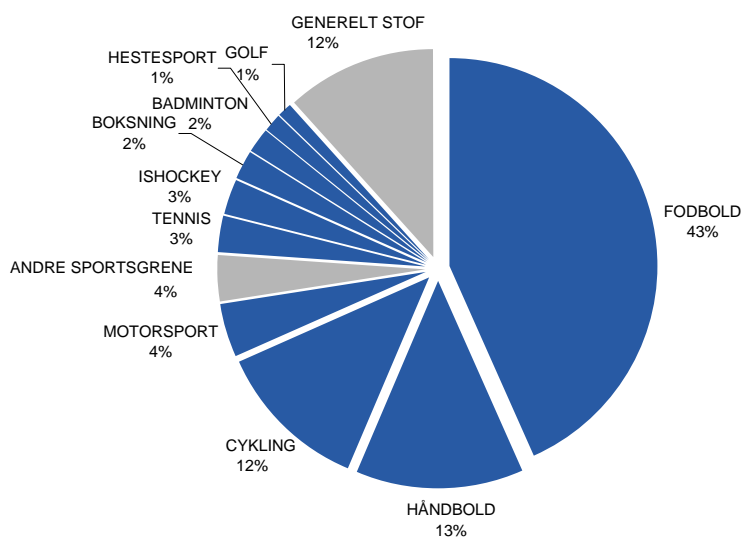
Eksponering af sportsnyheder 1993-2005 på DR1 og TV 2



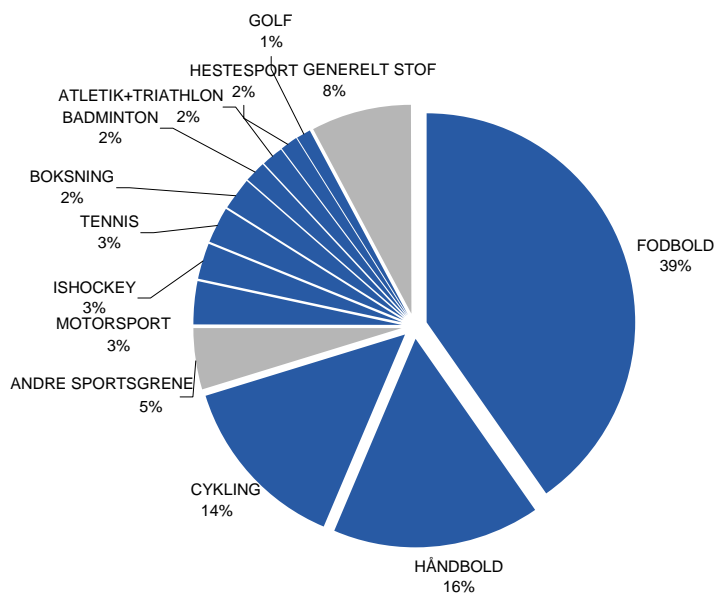
Seernes forbrug af sportsnyheder 1993-2005 på DR1 og TV 2



Eksponering af indslag 1993-2005 på DR1, DR2, TV 2, TV 2 Zulu, TV3, 3+ og Kanal 5



Seernes forbrug af indslag 1993-2005 på DR1, DR2, TV 2, TV 2 Zulu, TV3, 3+ og Kanal 5

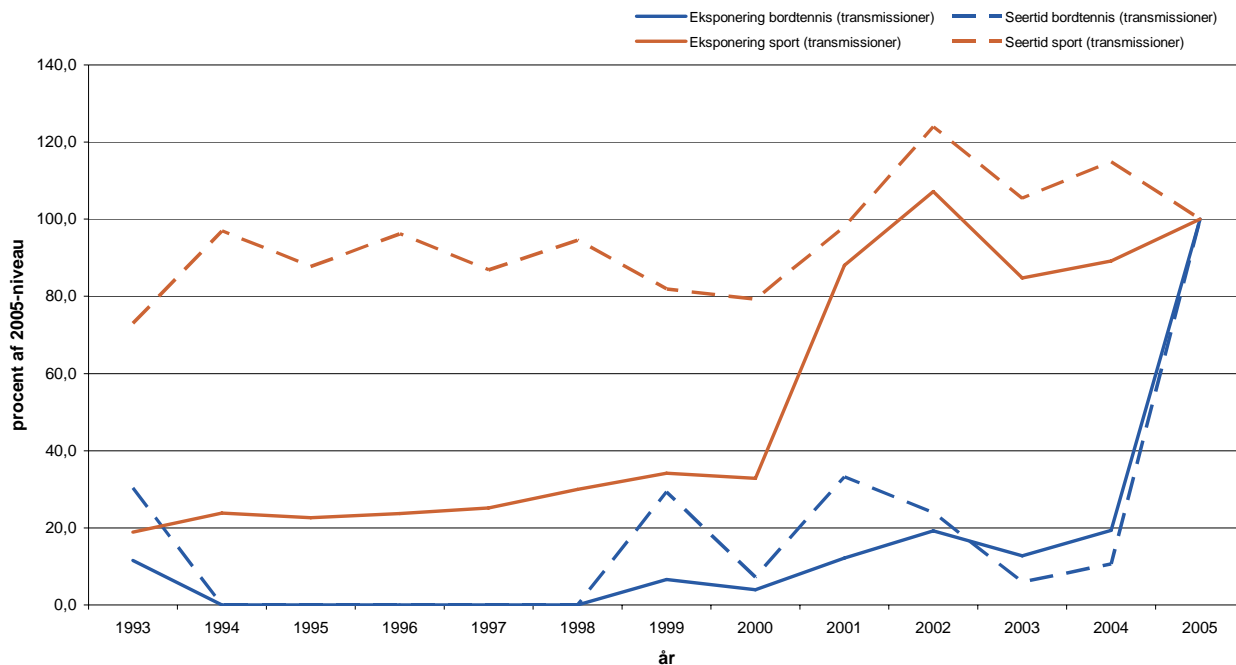


Udspecificeret for bordtennis – andel i det samlede billede 1993-2005:

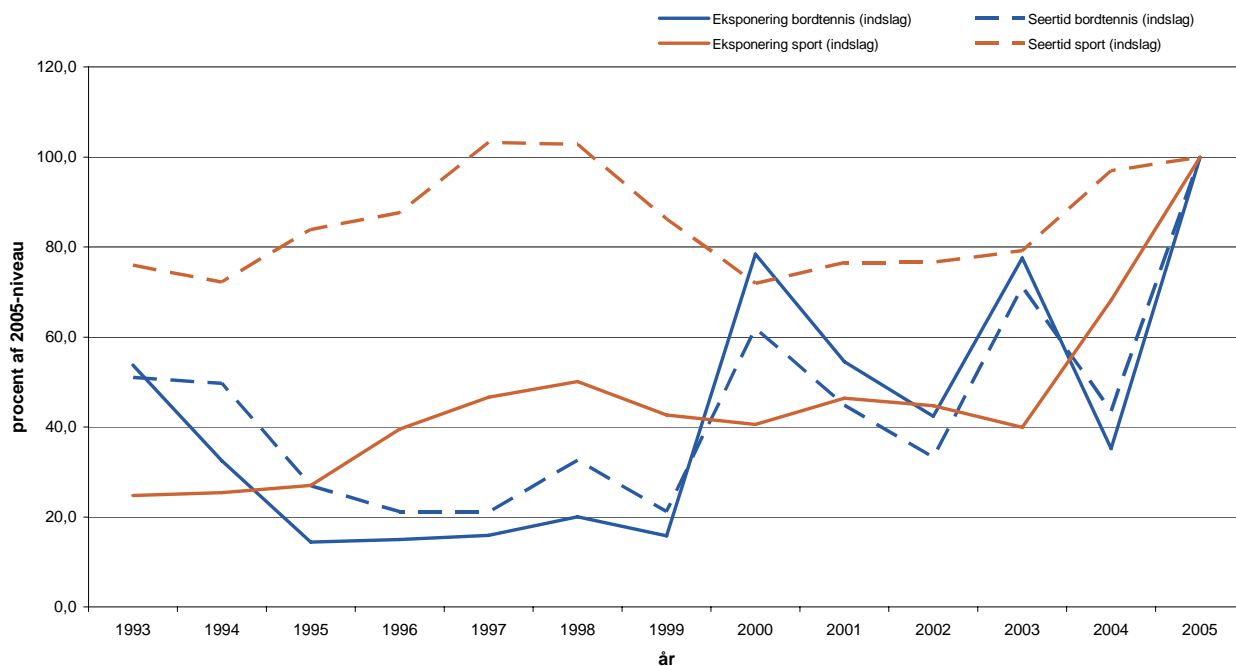
Eksponering af nyheder på DR og TV 2:	0,6%
Eksponering af transmissioner på alle kanaler:	0,2%
Eksponering af indslag på alle kanaler:	0,4%
Seertid til nyheder på DR og TV 2:	0,7%
Seertid til transmissioner på alle kanaler:	0,1%
Seertid til indslag på alle kanaler:	0,5%

Udvikling over tid: transmissioner, indslag generelt og nyhedsindslag

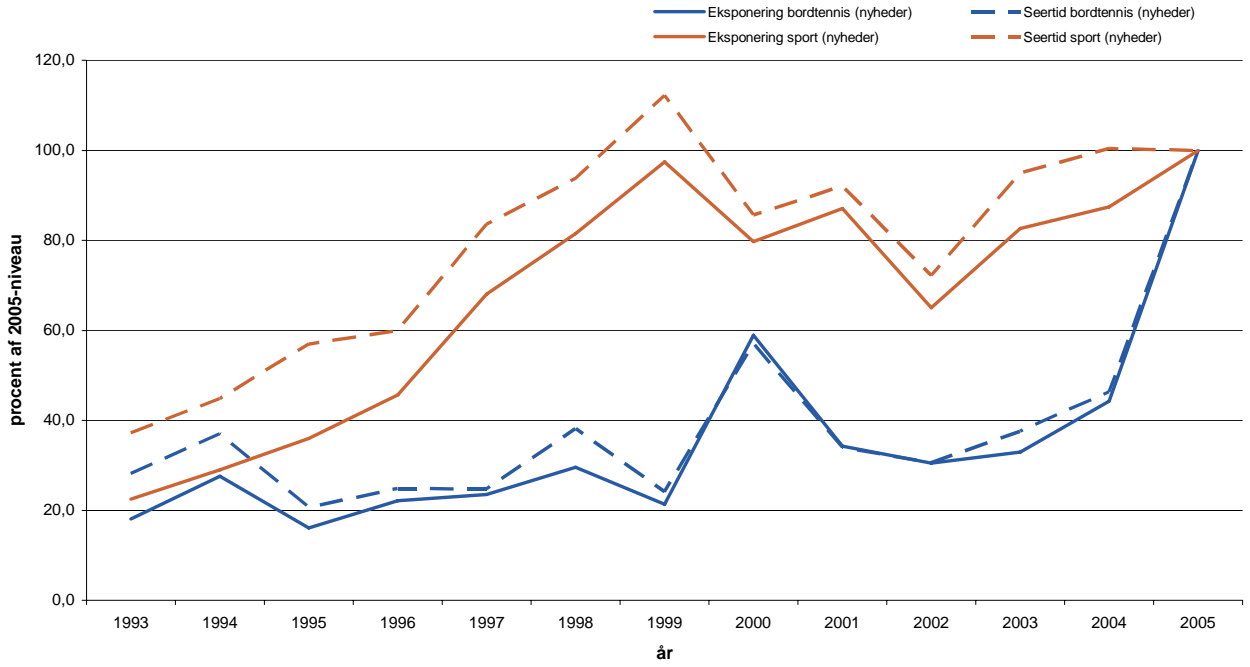
Eksponering og seertid til bordtennistransmissioner på DR1, DR2, TV 2, TV 2 Zulu, TV3, 3+, Kanal 5



Eksponering og seertid til bordtennisindslag på DR1, DR2, TV 2, TV 2 Zulu, TV3, 3+, Kanal 5

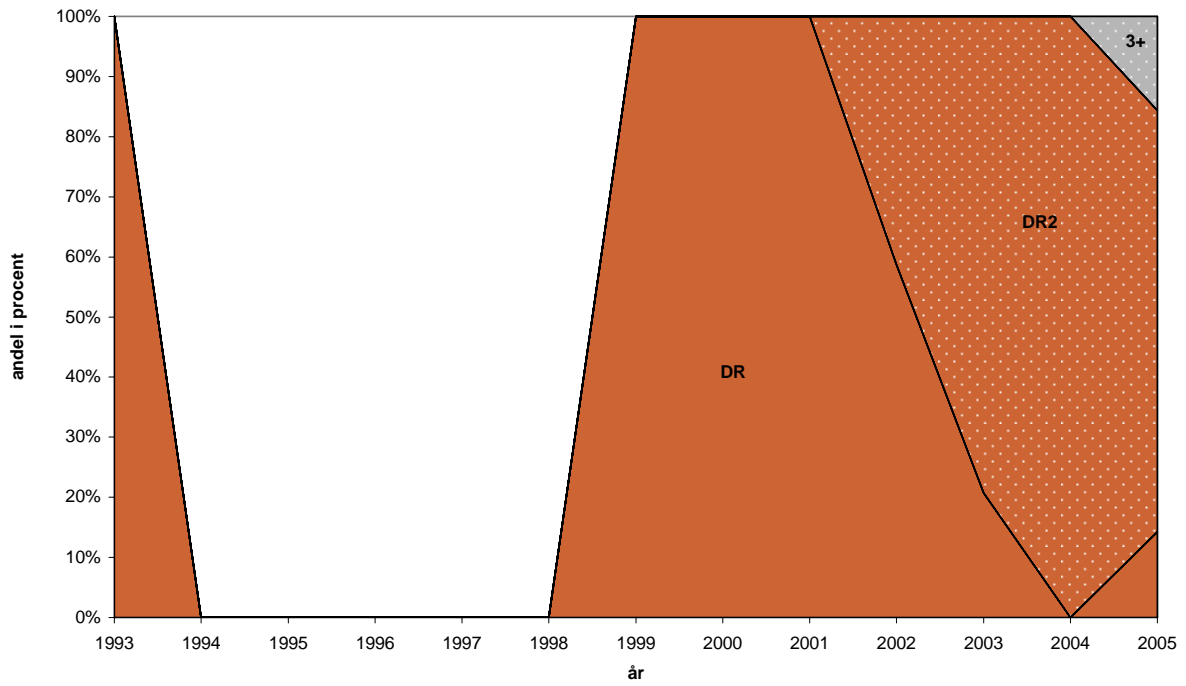


Eksposering og seertid til sportsnyheder på DR1 og TV 2

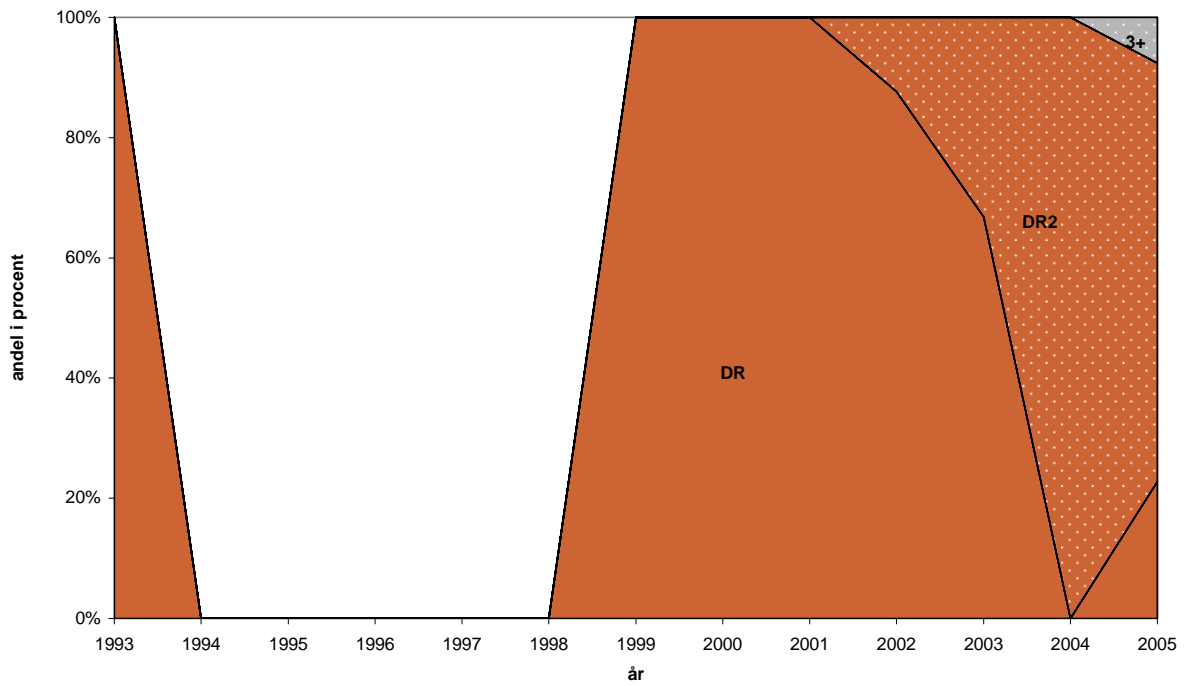


Tv-kanalernes prioriteringer og seernes gunst: transmissioner og indslag

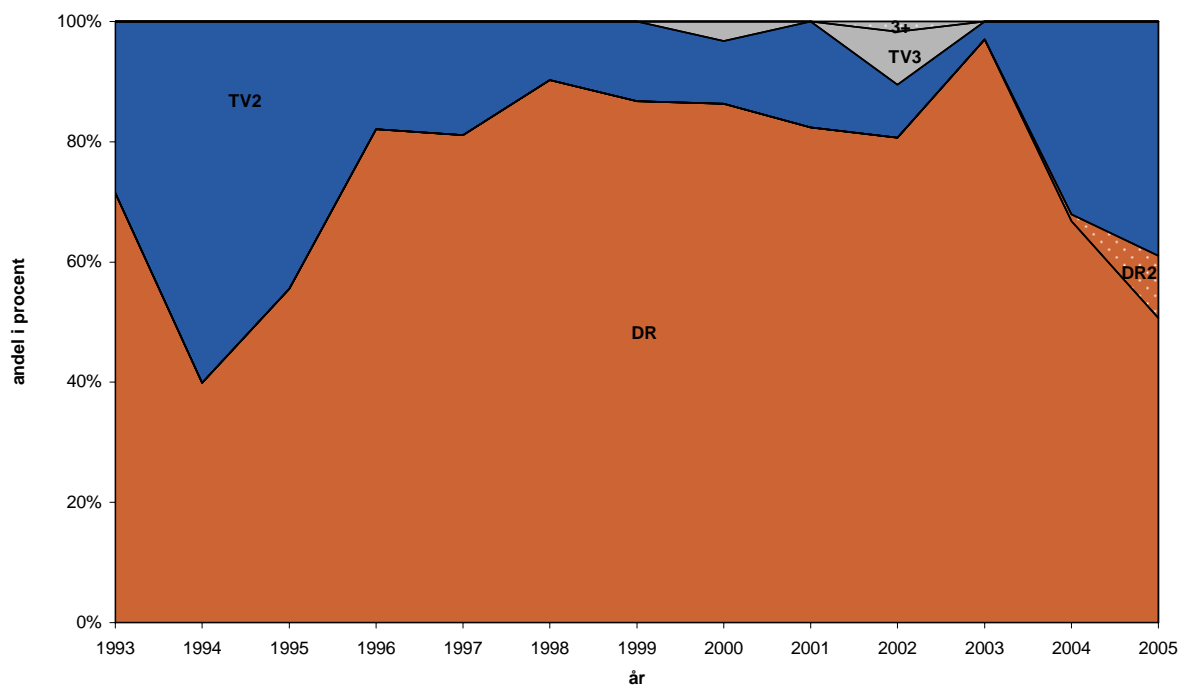
Tv-kanalernes andel i eksponeringen af bordtennistransmissioner



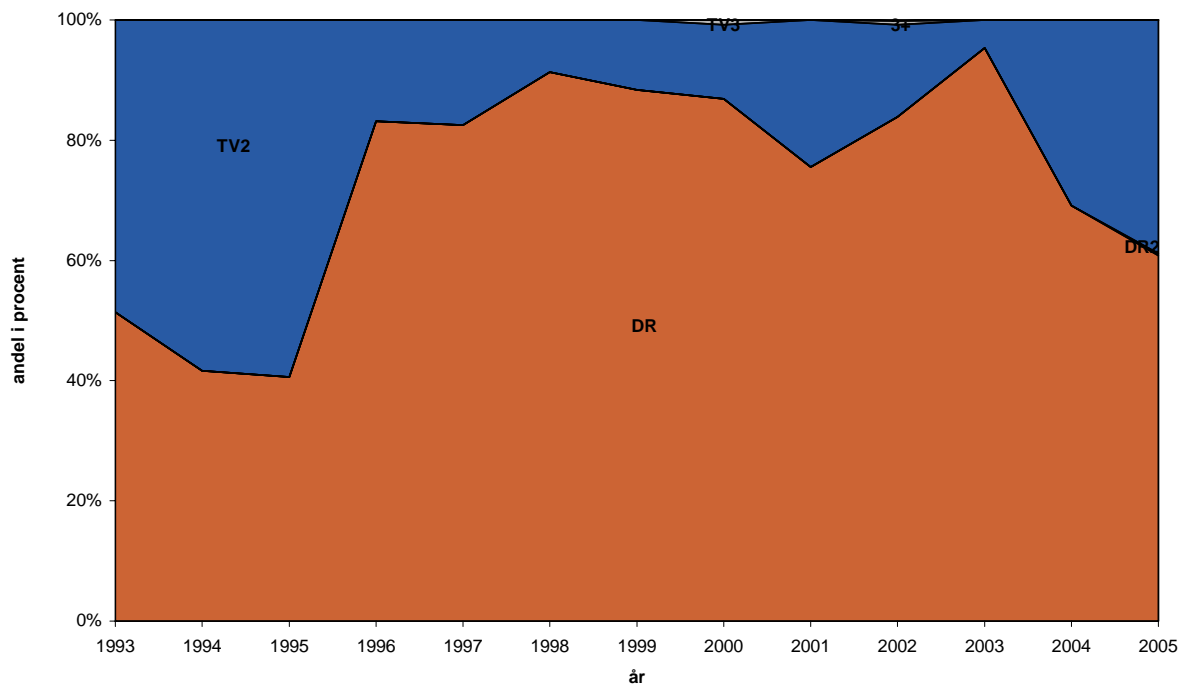
Tv-kanalernes andel i seertiden til bordtennistransmissioner



Tv-kanalernes andel i eksponeringen af bordtennisindslag



Tv-kanalernes andel i seertiden til bordtennisindslag



Top 20 i seertal: bordtennistransmissioner

	Dato	Stævne	Sted	Start kl.	Kanal	Seertal
1	24-11-2002	FARUM OPEN	FARUM ARENA	16:15	DR1	303.000
2	23-01-1999	PONDUS CUP	KB HALLEN	14:00	DR1	241.000
3	04-02-2001	PONDUS CUP	KØBENHAVN	15:00	DR1	218.000
4	06-03-1999	DM	HØRNING	13:00	DR1	197.000
5	06-05-2001	INTERNATIONAL	JAPAN	15:30	DR1	183.000
6	27-01-2002	PONDUS CUP	FARUM	16:40	DR1	180.000
7	13-02-1993	TOP 12	KB HALLEN	14:30	DR1	147.000
8	14-02-1993	TOP 12	KB HALLEN	16:25	DR1	137.000
9	30-03-2005	EM	ÅRHUS	18:20	DR2	135.000
10	07-02-1993	B&U SPORT	-	12:10	DR1	113.000
11	02-12-2001	FARUM OPEN	FARUM	16:25	DR1	100.000
12	05-05-2005	VM	KINA	07:00	DR1	97.000
13	20-02-2000	PONDUS CUP	KB HALLEN	13:00	DR1	93.000
14	06-04-2003	EM	ITALIEN	14:00	DR1	77.000
15	27-01-2002	PONDUS CUP	FARUM	14:25	DR1	58.000
16	31-07-2005	IHI CUP	KØBENHAVN	13:05	DR1	51.000
17	22-12-2002	DANSKE BANK CUP	-	12:10	DR1	50.000
18	05-01-2004	DANSKE BANK CUP	FARUM	23:00	DR2	44.000
19	29-03-2005	EM	ÅRHUS	18:25	DR2	28.000
20	24-10-2004	DANISH OPEN	ÅRHUS	14:30	DR2	25.000

Bordtennistransmissioner 1993-2000

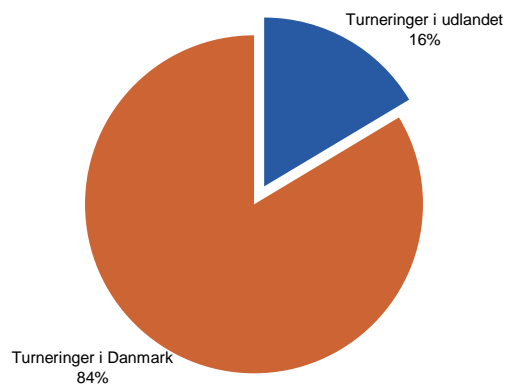
Kanal	Antal transmissioner	Gns. varighed	Vejet seertal (gns.)
DR1	6	42 min.	155.000

Bordtennistransmissioner 2001-2005

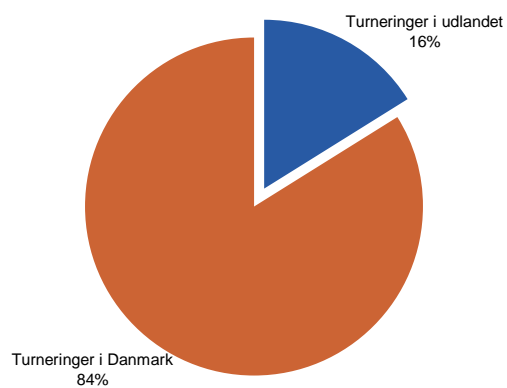
Kanal	Antal transmissioner	Start kl.	Gns. varighed	Vejet seertal (gns.)
DR2	12	23.00-06.59: 1 07.00-14.59: 4 15.00-22.59: 7	1 t. og 41 min.	41.000
DR1	10	07.00-14.59: 5 15.00-22.59: 5	46 min.	103.000
3+	1	15.00-22.59: 1	2 t. og 57 min.	25.000

National kontra international eksponering

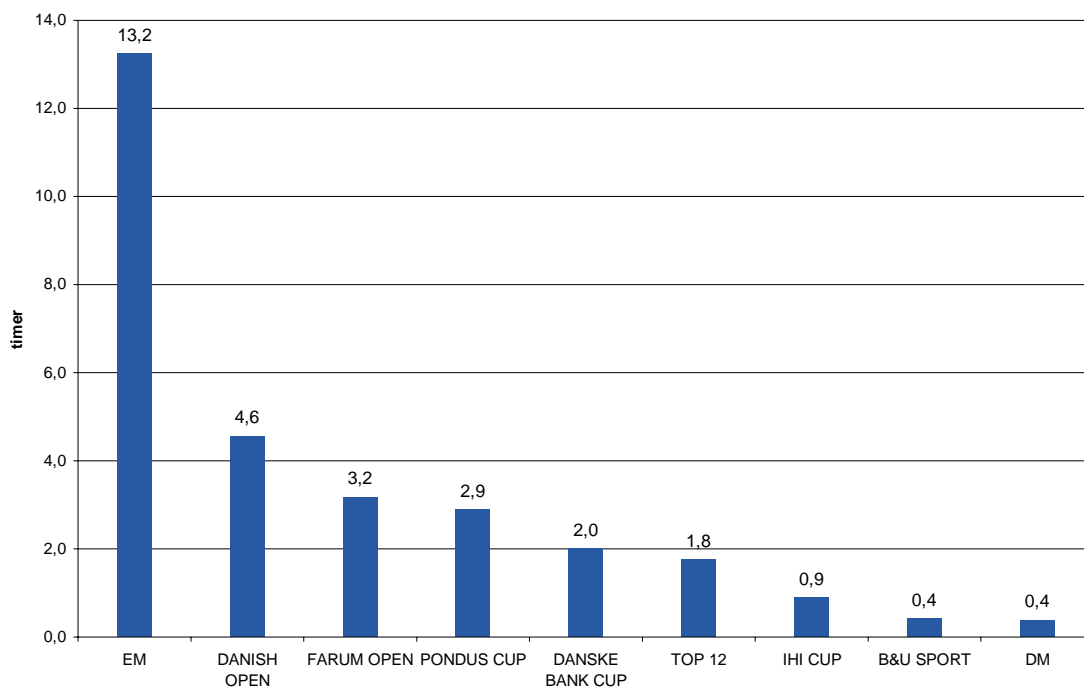
Eksponering af bordtennistransmissioner på DR1, DR2, TV 2, TV 2 Zulu, TV3, 3+ og Kanal 5



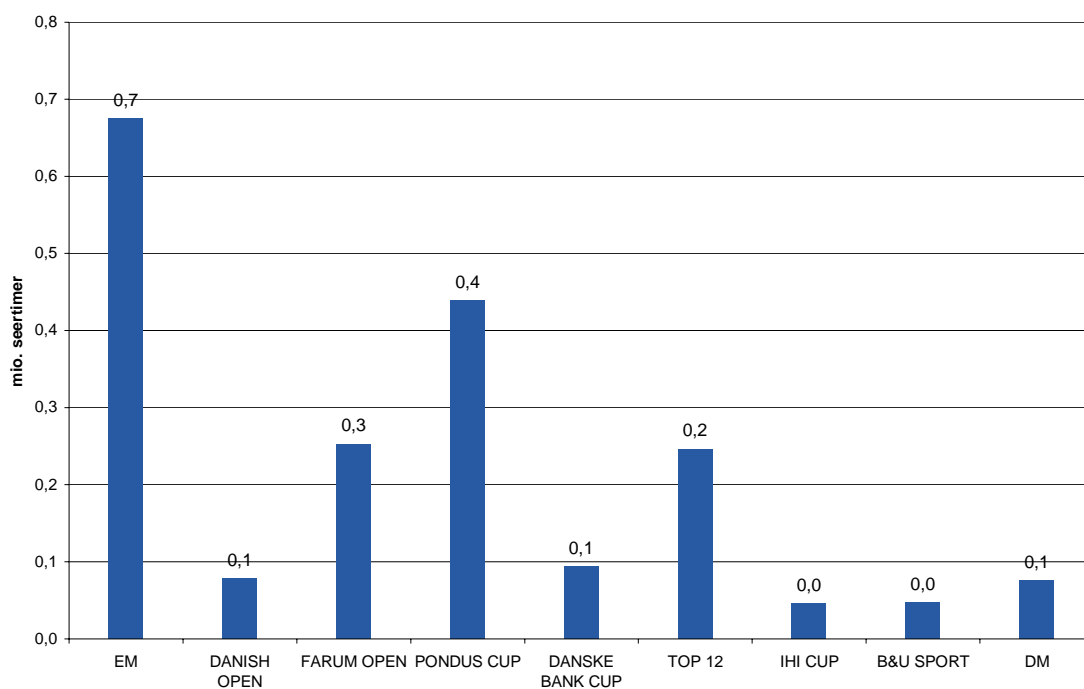
Seernes forbrug af bordtennistransmissioner på DR1, DR2, TV 2, TV 2 Zulu, TV3, 3+ og Kanal 5



Eksponering af bordtennisturneringer i Danmark 1993-2005

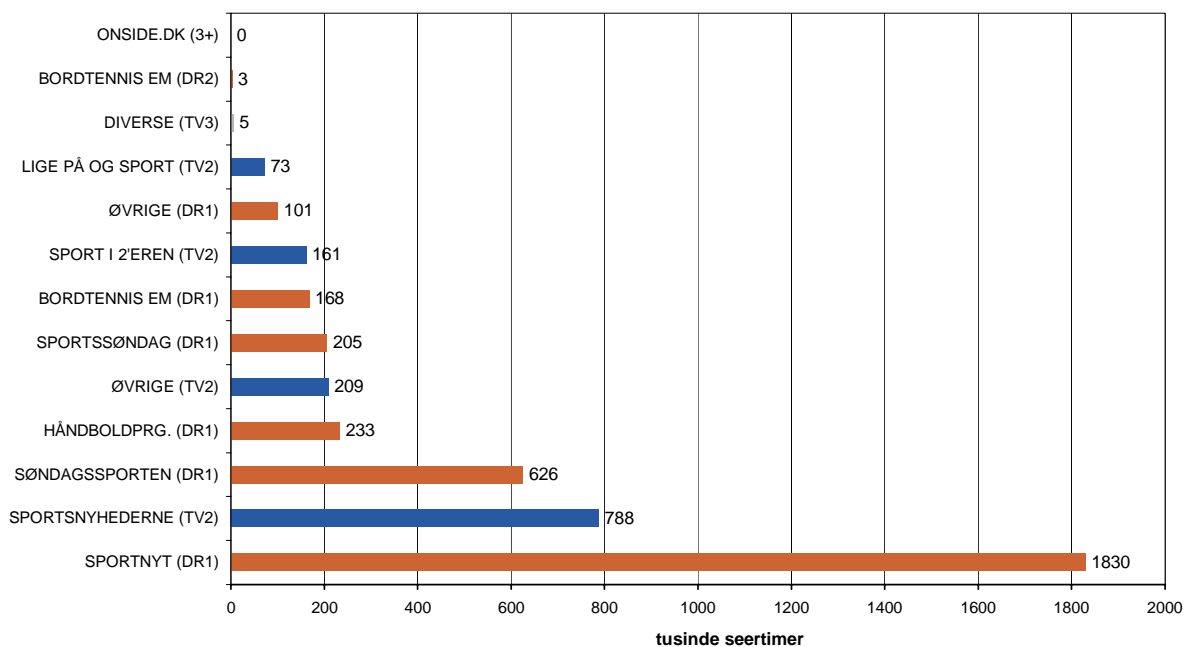


Seernes forbrug af bordtennisturneringer i Danmark 1993-2005



Bordtennisindslag 1993-2005

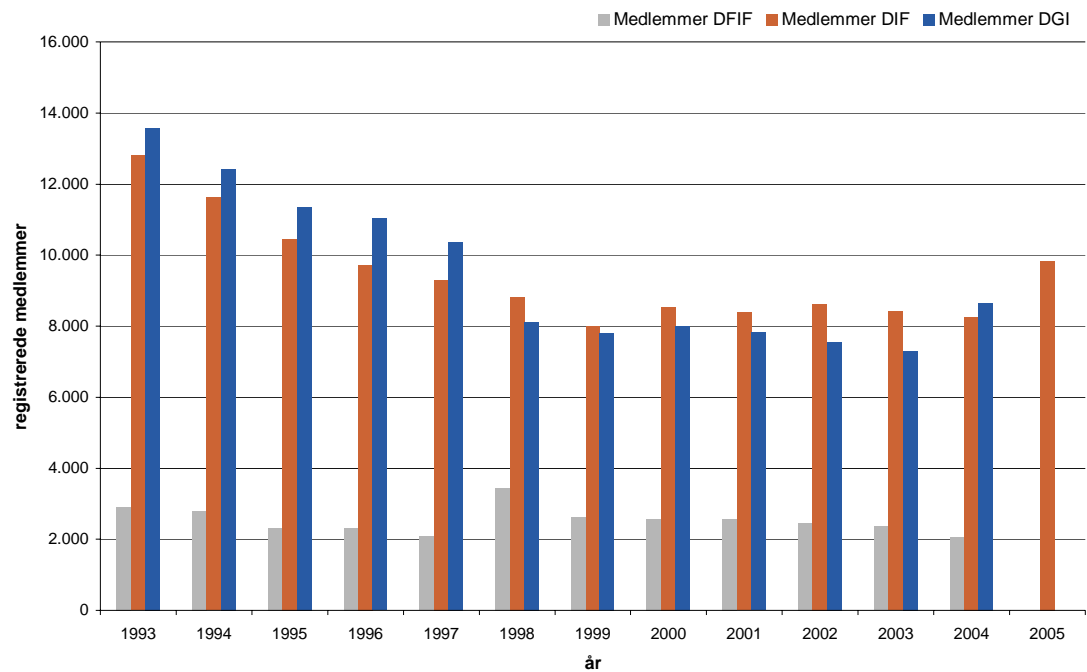
Seernes forbrug af bordtennisindslag 1993-2005 på DR1, DR2, TV 2, TV 2 Zulu, TV3, 3+ og Kanal 5



Bordtennisindslag 1993-2005	Eksponering (timer)	Seertid (tusinde seertimer)
SPORTNYT (DR1)	2,9	1830
SPORTSNYHEDERNE (TV2)	1,4	788
SØNDAGSSPORTEN (DR1)	1,0	626
HÅNDBOLDPRG. (DR1)	0,9	233
ØVRIGE (TV2)	0,3	209
SPORTSSØNDAG (DR1)	1,1	205
BORDTENNIS EM (DR1)	0,5	168
SPORT I 2'EREN (TV2)	0,3	161
ØVRIGE (DR1)	0,6	101
LIGE PÅ OG SPORT (TV2)	0,2	73
DIVERSE (TV3)	0,1	5
BORDTENNIS EM (DR2)	0,2	3
ONSDA.DK (3+)	0,0	0

Medlemsudvikling

Udviklingen i registrerede medlemmer i DGI, DBTU og DFIF



Kilde: DIF, DGI og DFIF

Interessetal (danskere over 15 år)

Hvor meget interesserer du dig for...

Bordtennis	Procent af befolkning
1: Meget lidt	54
2	21
3	14
4	7
5	2
6: Rigtig meget	1
Ved ikke/ubesvaret	1
I alt	100
Gennemsnit	1,9

Hvilket totalindtryk har du af...

Bordtennis	Procent af befolkning
1: Meget negativt	8
2	13
3	25
4	18
5	8
6: Meget positivt	6
Ved ikke/ubesvaret	21
I alt	100
Gennemsnit	3,3

Hvilke tre idrætsgrene er du mest interesseret i?

	Procent af befolkning
Fodbold	48
Håndbold	41
Cykling	18
Dans	16
Formel 1	14
Atletik	11
Tennis	11
Badminton	10
Svømning	9
Ridning	9
Bordtennis	2

Udøver du selv, eller er du på nogen måde aktivt engageret i nogle af disse idrætsgrene?

Bordtennis: 3%

Har du i løbet af de sidste 12 måneder været til stede som tilskuer...

Bordtennis: 1% (gennemsnitligt 12,6 gange i løbet af 12 måneder)

Kilde: MMI Sponsorbarometer Danmark 2005

Europæisk perspektiv

Bordtennis optræder ikke i top 50 på de europæiske landes (Østrig, Belgien, Danmark, Finland, Tyskland, Italien, Holland, Norge, Polen, Portugal, Rumænien, Rusland, Slovakiet, Slovenien, Spanien, Sverige, Schweiz, Storbritannien) opgørelser over mest sete programmer i 2005.

Kilde: TV Sports Markets
